

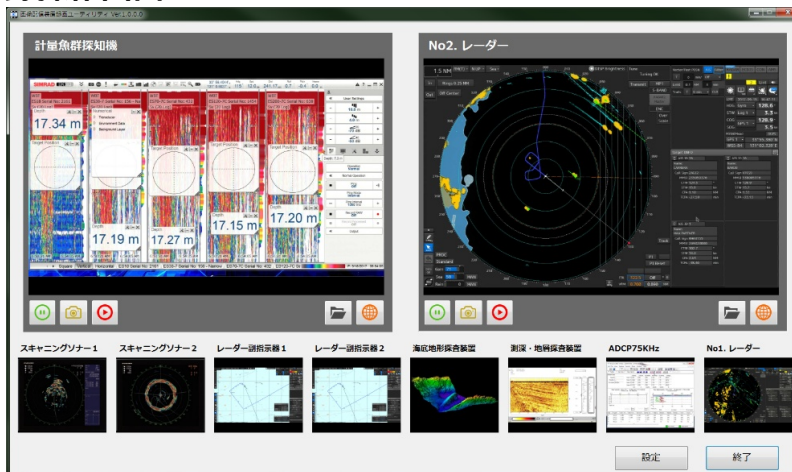
# 【 画像配信録画システム 】

## 1 . システムの概要

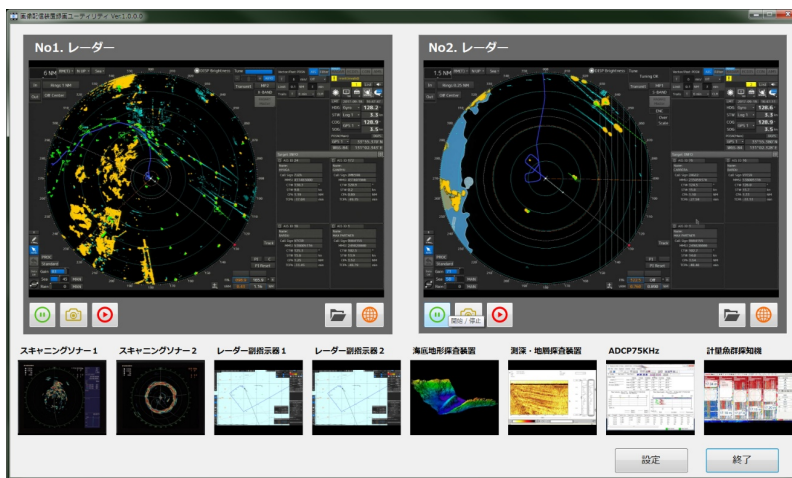
船内に装備されている複数の航海機器・調査観測機器等のキャプチャー画面を定期的に記録すると同時に、モニター画像をWebブラウザにてリアルタイム配信します。

- ・ 最大 10 装置への接続が可能
- ・ 設定間隔による定期的な記録が可能
- ・ 手動による即時記録機能
- ・ ブラウザにてモニタ画面の閲覧が可能

## 2 . 画像記録操作画面

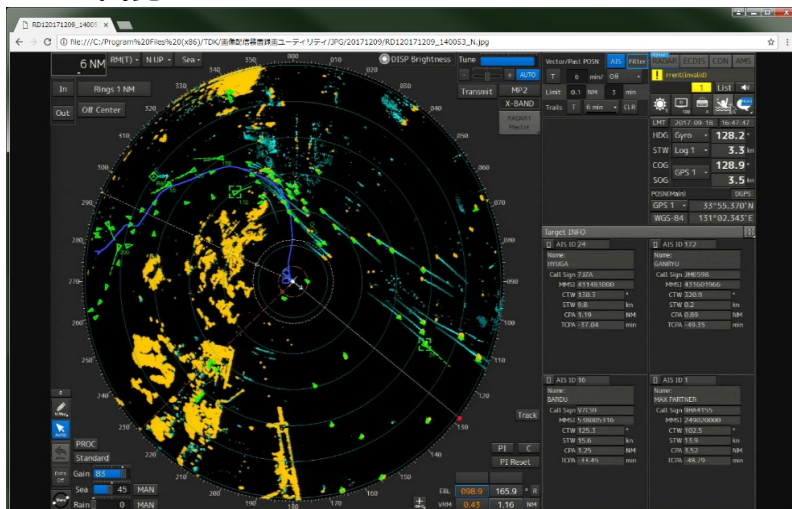


2装置を同時に操作



装置の切り換え

## 3 . ブラウザにての閲覧



船内ネットワークでのWeb閲覧